



Zuiveringsplicht
voor bedrijven met ondersteunend glas

Erwin Haveman
21 november 2017

LTO
NOORD

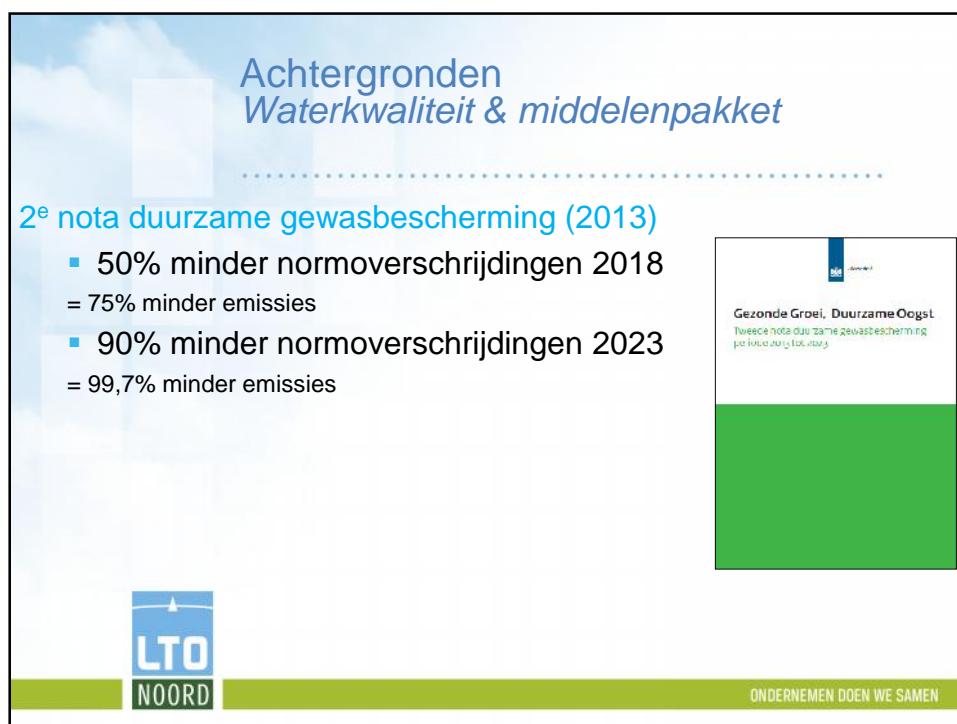
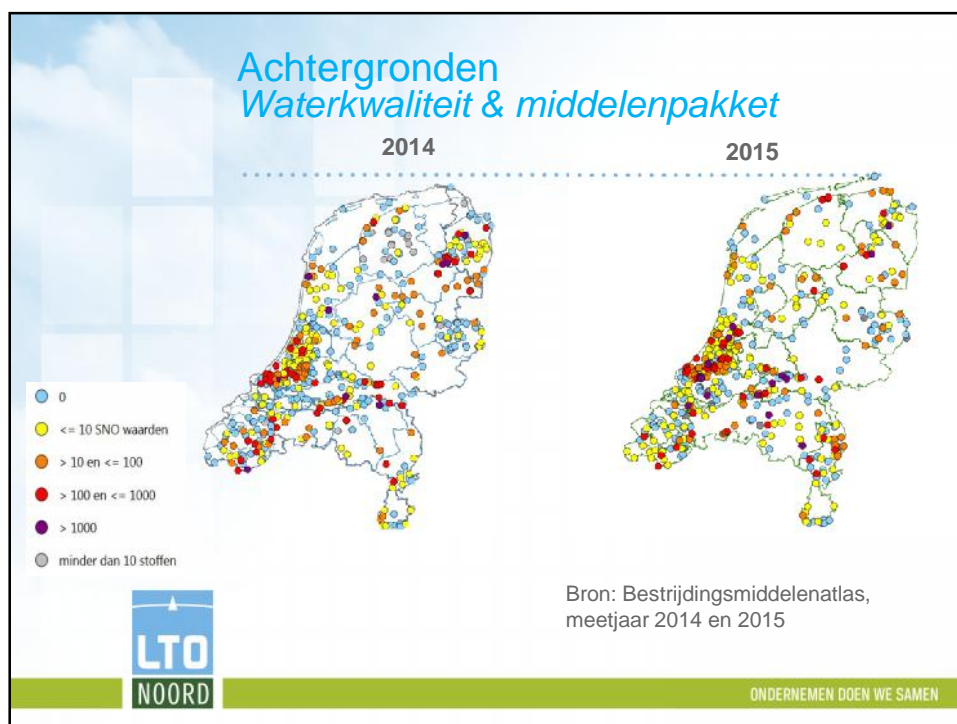
ONDERNEMEN DOEN WE SAMEN

Inhoud

- Achtergronden
- Doelstellingen
- Hoofdlijnenakkoord
- Toepassing combinatiebedrijven
- Aanpak aantonen nullozing
- Contact

LTO
NOORD

ONDERNEMEN DOEN WE SAMEN



Doelstellingen waterkwaliteit & glastuinbouw

Naar een emissieloze glastuinbouw!

- Verbetering waterkwaliteit:
 - Afname normoverschrijdingen gewasbeschermingsmiddelen
 - Terugdringen emissies N & P
- Behoud middelenpakket:
 - Noodzakelijk voor geïntegreerde gewasbescherming (IPM)
 - Verdere vergroening



ONDERNEMEN DOEN WE SAMEN

Hoofdlijnenakkoord

De zuivering van GBM geldt voor lozing van:

- drainagewater bij grondteelt
- drainagewater bij substraatteelt



ONDERNEMEN DOEN WE SAMEN

Hoofdlijnenakkoord *Oplossingsrichtingen zuiveringsplicht*

5 Oplossingsrichtingen:

- 0-lozing en 100% hergebruik drain, drainage en filterwater
- 0-lozing gecombineerd met mobiele zuivering
- Individuele zuivering (BZG-lijst zie www.helpdeskwater.nl)
- Collectieve zuivering
- Geen gebruik van GBM (en meststoffen)



ONDERNEMEN DOEN WE SAMEN

Combinatiebedrijven *Hoe zit het daar met zuiveringsplicht?*

- Zuiveringsplicht geldt voor alle kassen
- Combinatie bedrijven met bedekte en onbedekt teelt moeten te lozen water uit de kas zuiveren
- Uitzondering hierop is als bedrijven aan kunnen tonen dat ze geen lozing hebben vanuit de kas.
- Geen kas (activiteitenbesluit): Rolkas, tijdelijke tunnels, teelt ondersteunende voorzieningen en een schermhal.




ONDERNEMEN DOEN WE SAMEN

Combinatiebedrijven Hergebruik onbedekte teelt

- Ook hergebruik in buitenteelt kan worden aangemerkt als nul-lozing vanuit de kas.
 - Voorwaarde is dat het water uit de kas op een nuttige manier in de buitenteelt wordt toegepast.
 - Dus geen dumping van drainwater op een weilandje

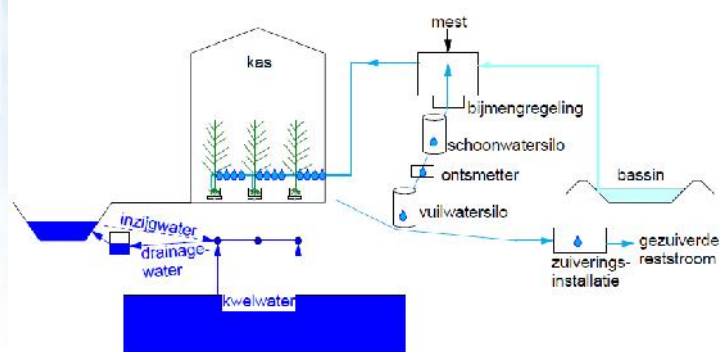
Zorg voor voldoende opslag water met GBM tot gebruik na de winter!

of door bevoegd gezag erkende oplossing om lozing in winterperiode van gewasbeschermingsmiddelen bevattend water naar oppervlaktewater of bodem te voorkomen.



ONDERNEMEN DOEN WE SAMEN

Watersysteem is leidend



ONDERNEMEN DOEN WE SAMEN

Aanpak aantonen nul-lozing

Uitgangspunt

- *Er kan worden aangetoond dat geen restwater wordt geloosd*
- *Zodoende geen zuiveringsinstallatie aanwezig hoeft te zijn*



ONDERNEMEN DOEN WE SAMEN

Aanpak aantonen nul-lozing

Rolverdeling

- **Breng uw waterstromen in beeld! Ieder bedrijf is anders!**
- **Primaire verantwoordelijkheid ligt bij ondernemer**
- **Vastlegging middels bezoek van lokale waterschap (als toezichthouder)**
- **Protocol is vastgesteld door Ministerie van EZ en I&M, Unie van Waterschappen en LTO Glaskracht voor alle typen bedrijven; per bedrijf worden door handhavende instantie (alleen) de relevante onderdelen toegepast.**



ONDERNEMEN DOEN WE SAMEN

LTO Noord helpt u!

.....

Speciaal voor de zuiveringsplicht kan LTO Noord u helpen!

Met een bedrijfsbezoek en aanvullende gegevens kans LTO Noord (onder voorbehoud) de bewijslast voor u verzorgen

Kosten:

Leden	€ 450,-
Niet-leden	€ 900,-



ONDERNEMEN DOEN WE SAMEN

Contact

.....

Erwin Haveman
Projectadviseur LTO Noord (Regio West)
M 06-53736017
E ehaveman@ltonoord.nl
I <http://www.ltonoord.nl>



ONDERNEMEN DOEN WE SAMEN